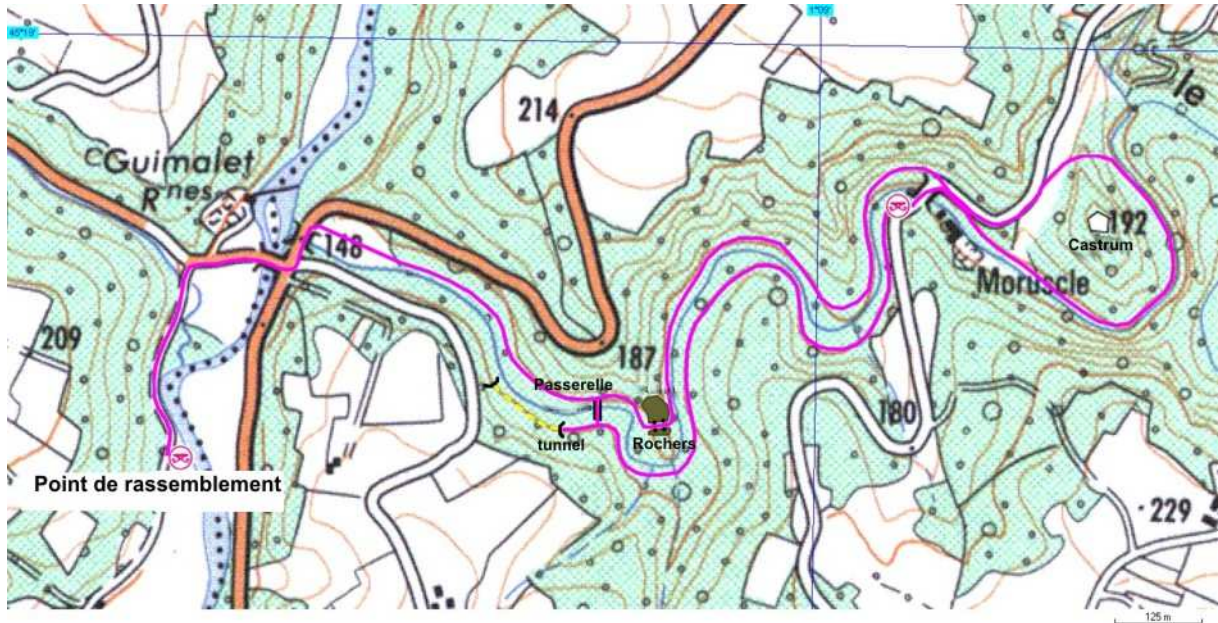


Moruscle et la Guerre de Cent Ans Découverte du “Chemin des Anglais”



Ainsi, le vendredi 3 août de l’an 2007, répondant à l’appel annuel du CACC pour la “Rando Gastro”, plus de cent fiers et valeureux guerriers s’élançaient depuis le point de rassemblement sis entre Guimalet et Pratalard où



ils avaient préalablement pris quelques provisions de bouche, en direction de la citadelle de Moruscle, par le chemin dit “des Anglais”, en bordure du Dalon.



Après que le chef ait clamé haut et fort ses instructions de route, il ne reste donc plus à la troupe, encore groupée, joyeuse et pleine d’entrain, qu’à braver tout d’abord la circulation au carrefour de Guimalet, puis vipères, taons et tiques au cours des quelques trois kilomètres de forêt qu’il faut maintenant traverser.

Le vrai chemin des Anglais, rive gauche du Dalon, étant devenu impraticable au fil des temps, la petite troupe s’ébroue donc, suant, crachant, tirant, poussant, sur une sente parfois escarpée tout au long de la rive droite.



Première curiosité rencontrée, un passage étroit entre deux énormes blocs de rochers, lequel court-circuite un méandre du Dalon. D’étranges marques creusées sur les parois des rochers, en vis-à-vis, nous laissent supposer qu’autrefois une construction avait été édifiée à cet endroit.

Dans la littérature, on nous parle de ferrures et de clôtures. Vu la situation géographique, il y a fort à parier qu'il s'agissait là d'un avant poste destiné à protéger le chemin, quasiment à la sortie du passage souterrain (que nous découvrirons au retour). Par contre, ces traces n'ont probablement rien à voir avec la digue destinée à rehausser le niveau du Dalon, également citée dans les ouvrages de références, et que logiquement on pourrait situer plutôt au niveau de l'actuel moulin.



Après ce passage délicat, les survivants continuent leur route et, après bien des efforts, débouchent au niveau du Moulin de Moruscle du Sieur Lavaud. Après une montée de la route actuelle vers Génis, nous découvrons sur la droite, dans les broussailles, le castrum (ou motte castrale) de Moruscle. Aujourd'hui il ne reste quasiment rien de la forteresse rasée en 1430 peu avant la fin de la Guerre de Cent ans, et la butte est totalement inabordable. Avec un peu d'imagination, pourtant, ne devinez vous pas la citadelle au sommet ?



Après en avoir effectué le contournement, la troupe affamée se retrouve au niveau du moulin, auprès de la "roulante" pour se restaurer de frotte à l'ail, de boudin et de rouge du pays. Quel bonheur !

Mais la soirée tombe et il faut repartir, cette fois par un sentier de pêcheurs, sans embûche, rive gauche. Après une longue marche, au bout du sentier, apparaît enfin le clou de la randonnée, le "Trou des Anglais", passage souterrain creusé dans le schiste, à un endroit trop étroit pour prolonger le chemin en bordure du Dalon. Effondré à quelques dizaines de mètres de sa sortie vers Moruscle, le tunnel n'est plus praticable. Les plus courageux d'entre nous s'y engouffrent néanmoins. Quel travail ! Il est clair qu'il y a mille ans, nos ancêtres devaient être moins grands ! Il faut dire que la DDE de l'époque devait aussi être moins tatillonne sur les normes à appliquer !





L'un de nous... mais peut-être avait-il fumé lors de la pause ou abusé du nectar du pays, aurait vu sortir du rocher l'un des défenseurs d'antan, ne le voyez-vous pas ?

Trêve d'hallucinations, nous retraversons le Dalon par une passerelle brinquebalante et regagnons notre point de départ par le chemin rive droite. Quelle épopée ! Heureusement, des victuilles nous attendent à l'arrivée, servies par les cantinières de l'association, la fleur dans les cheveux.

Vivement la prochaine !
MM



Un peu d'Histoire

La motte castrale de Moruscle date des environs de l'an Mille et elle a vraisemblablement été érigée sous l'instigation du Vicomte de Limoges en vue d'assurer la sécurité aux confins du Périgord et du Bas-Limousin.

La vallée du Dalon qu'elle contrôlait représentait en effet un point de passage obligé entre ces deux régions, pour rejoindre à l'ouest l'itinéraire Limoges-Cahors et joindre Excideuil à Moruscle, via Guimalet.

Le chemin tracé en bordure du Dalon pour relier Guimalet à la motte castrale assurait la servitude de cette place stratégique, exclusivement militaire, forte d'une cinquantaine d'hommes seulement. Il prendra toute son importance durant la guerre de Cent Ans et deviendra le "Chemin des Anglais". Un passage souterrain creuse la roche à un endroit où la gorge se resserre ; dans le pays, il a pris nom de "Trou des Anglais".

Passée aux mains des Anglais durant la guerre de Cent Ans, la forteresse fut conquise puis rasée en 1430 vers la fin de la guerre (Castillon 1453) par Jean de Bretagne.

Quelques débris de murs subsistent encore au milieu des broussailles, ainsi qu'une antique mesure à grains, taillée dans le roc. À rechercher en hiver exclusivement, compte tenu de la végétation.

Ne pas oublier qu'il s'agit d'une propriété privée.